

ETAP

1

PIĘTRO

7

NR MIESZKANIA

A.3.8.07

POWIERZCHNIA (m²)94,23 m²

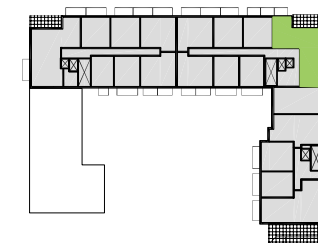
ILOŚĆ POKOI

4

NR	NAZWA POMIESZCZENIA	POW.
1.	POKÓJ DZIENNY	35,78m ²
2.	SYPIALNIA 1	10,55m ²
3.	SYPIALNIA 2	11,65m ²
4.	SYPIALNIA 3	15,63m ²
5.	ŁAZIENKA 1	4,17m ²
6.	ŁAZIENKA 2	4,45m ²
7.	GARDEROBA	4,66m ²
8.	KORYTARZ	7,34m ²

POWIERZCHNIA UŻYTKOWA		94,23m ²
9.	TARAS	18,95m ²
10.	BALKON 1	8,05m ²
11.	BALKON 2	6,06m ²

al. Rataja

SKALA
0 1 2m

ŚCIANKI DZIAŁOWE Z MOŻLIWOŚCIĄ MODYFIKACJI
(U nas nie płacisz za powierzchnie pod ścianami)

MOŻLIWOŚĆ WYDZIELENIA ZAMKNIĘTEJ KUCHNI
ŚCIANKĄ DZIAŁOWĄ

ŚCIANY BEZ MOŻLIWOŚCI MODYFIKACJI

OBUDOWA INSTALACJI WOD-KAN

al.Rataja 18, 96-100 Skierniewice | biuro@botanika-skierniewice.pl | +48 509 499 699 | www.botanika-skierniewice.pl

Powierzchnia użytkowa lokalu jest liczona zgodnie z Rozporządzeniem Ministra Rozwoju z dnia 11 września 2020r. w sprawie szczegółowego zakresu i formy projektu budowlanego (t.j. Dz. U. z 2022 r. poz. 1679 z późn. zm.) oraz przy uwzględnieniu treści Polskiej Normy PN-ISO 9836:2022-07. Podane poziomy i gabaryty mogą ulec zmianie w toku budowy. Teksty, wizualizacje i inne materiały graficzne zawarte w tej broszurze służą jedynie przedstawieniu koncepcji i podobnie jak pozostałe informacje zawarte w niniejszej karcie katalogowej lokalu mieszkalnego - nie stanowią oferty handlowej w rozumieniu kodeksu cywilnego. Meble i pozostałe wyposażenie mają charakter poglądowy i nie stanowią wyposażenia mieszkania. Obudowa instalacji wod-kan realizowana we własnym zakresie przez nabywcę lokalu.