

ETAP

1

NR MIESZKANIA

A.3.8.05

ILOŚĆ POKOI

2

PIĘTRO

7


POWIERZCHNIA (m<sup>2</sup>)43,53 m<sup>2</sup>

NR	NAZWA POMIESZCZENIA	POW.
1.	POKÓJ DZIENNY Z ANEKSEM KUCHENNYM	22,65m <sup>2</sup>
2.	SYPIALNIA	11,32m <sup>2</sup>
3.	ŁAZIENKA	4,68m <sup>2</sup>
4.	KORYTARZ	4,88m <sup>2</sup>


POWIERZCHNIA UŻYTKOWA

43,53m<sup>2</sup>

5. BALKON

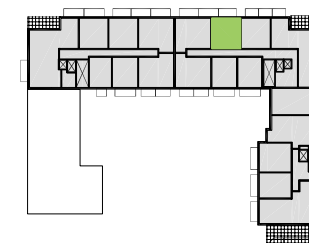
10,32m<sup>2</sup>SKALA  
0 1 2m
 ŚCIANKI DZIAŁOWE Z MOŻLIWOŚCIĄ MODYFIKACJI  
(U nas nie płacisz za powierzchnie pod ścianami)

 MOŻLIWOŚĆ WYDZIELENIA ZAMKNIĘTEJ KUCHNI  
ŚCIANKĄ DZIAŁOWĄ

 ŚCIANKI BEZ MOŻLIWOŚCI MODYFIKACJI

 OBUDOWA INSTALACJI WOD-KAN

al. Rataja

al.Rataja 18, 96-100 Skierniewice | [biuro@botanika-skierniewice.pl](mailto:biuro@botanika-skierniewice.pl) | +48 509 499 699 | [www.botanika-skierniewice.pl](http://www.botanika-skierniewice.pl)

Powierzchnia użytkowa lokalu jest liczona zgodnie z Rozporządzeniem Ministra Rozwoju z dnia 11 września 2020r. w sprawie szczegółowego zakresu i formy projektu budowlanego (t.j. Dz. U. z 2022 r. poz. 1679 z późn. zm.) oraz przy uwzględnieniu treści Polskiej Normy PN-ISO 9836:2022-07. Podane poziomy i gabaryty mogą ulec zmianie w toku budowy. Teksty, wizualizacje i inne materiały graficzne zawarte w tej broszurze służą jedynie przedstawieniu koncepcji i podobnie jak pozostałe informacje zawarte w niniejszej karcie katalogowej lokalu mieszkalnego - nie stanowią oferty handlowej w rozumieniu kodeksu cywilnego. Meble i pozostałe wyposażenie mają charakter poglądowy i nie stanowią wyposażenia mieszkania. Obudowa instalacji wod-kan realizowana we własnym zakresie przez nabywcę lokalu.