

SKALA  
0 1 2m

ŚCIANKI DZIAŁOWE Z MOŻLIWOŚCIĄ MODYFIKACJI  
(U nas nie płacisz za powierzchnie pod ścianami)

MOŻLIWOŚĆ WYDZIELENIA ZAMKNIĘTEJ KUCHNI  
ŚCIANKĄ DZIAŁOWĄ

ŚCIANKI BEZ MOŻLIWOŚCI MODYFIKACJI

OBUDOWA INSTALACJI WOD-KAN

ETAP

1

PIĘTRO

5

NR MIESZKANIA

A.3.6.03

POWIERZCHNIA (m<sup>2</sup>)54,44 m<sup>2</sup>

ILOŚĆ POKOI

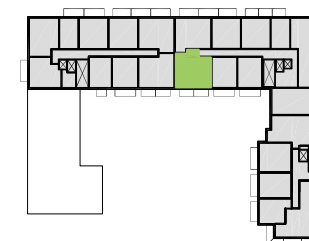
2

NR	NAZWA POMIESZCZENIA	POW.
1.	POKÓJ DZIENNY	20,59m <sup>2</sup>
2.	KUCHNIA	7,22m <sup>2</sup>
3.	SYPIALNIA	14,35m <sup>2</sup>
4.	ŁAZIENKA	4,79m <sup>2</sup>
5.	KORYTARZ	7,49m <sup>2</sup>

**POWIERZCHNIA UŻYTKOWA** 54,44 m<sup>2</sup>

6. BALKON 10,79m<sup>2</sup>

al. Rataja



al.Rataja 18, 96-100 Skierniewice | [biuro@botanika-skierniewice.pl](mailto:biuro@botanika-skierniewice.pl) | +48 509 499 699 | [www.botanika-skierniewice.pl](http://www.botanika-skierniewice.pl)

Powierzchnia użytkowa lokalu jest liczona zgodnie z Rozporządzeniem Ministra Rozwoju z dnia 11 września 2020r. w sprawie szczegółowego zakresu i formy projektu budowlanego (t.j. Dz. U. z 2022 r. poz. 1679 z późn. zm.) oraz przy uwzględnieniu treści Polskiej Normy PN-ISO 9836:2022-07. Podane poziomy i gabaryty mogą ulec zmianie w toku budowy. Teksty, wizualizacje i inne materiały graficzne zawarte w tej broszurze służą jedynie przedstawieniu koncepcji i podobnie jak pozostałe informacje zawarte w niniejszej karcie katalogowej lokalu mieszkalnego - nie stanowią oferty handlowej w rozumieniu kodeksu cywilnego. Meble i pozostałe wyposażenie mają charakter poglądowy i nie stanowią wyposażenia mieszkania. Obudowa instalacji wod-kan realizowana we własnym zakresie przez nabywcę lokalu.