

ETAP

1

NR MIESZKANIA

A.3.4.08

ILOŚĆ POKOI

4

PIĘTRO

3

POWIERZCHNIA (m<sup>2</sup>)87,24 m<sup>2</sup>

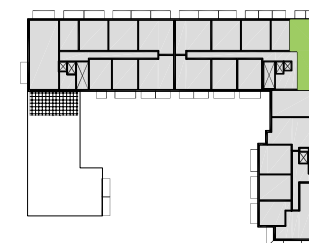
NR	NAZWA POMIESZCZENIA	POW.
1.	POKÓJ DZIENNY	29,47m <sup>2</sup>
2.	SYPIALNIA 1	11,75m <sup>2</sup>
3.	SYPIALNIA 2	11,02m <sup>2</sup>
4.	SYPIALNIA 3	16,19m <sup>2</sup>
5.	ŁAZIENKA 1	4,47m <sup>2</sup>
6.	ŁAZIENKA 2	3,73m <sup>2</sup>
7.	KORYTARZ	10,61m <sup>2</sup>

POWIERZCHNIA UŻYTKOWA

87,24m<sup>2</sup>

8.	BALKON 1	9,05m <sup>2</sup>
9.	BALKON 2	8,05m <sup>2</sup>

al. Rataja

SKALA  
0 1 2m

ŚCIANKI DZIAŁOWE Z MOŻLIWOŚCIĄ MODYFIKACJI  
(U nas nie płacisz za powierzchnie pod ścianami)

MOŻLIWOŚĆ WYDZIELENIA ZAMKNIĘTEJ KUCHNI  
ŚCIANKĄ DZIAŁOWĄ

ŚCIANY BEZ MOŻLIWOŚCI MODYFIKACJI

OBUDOWA INSTALACJI WOD-KAN

al.Rataja 18, 96-100 Skierniewice | [biuro@botanika-skierniewice.pl](mailto:biuro@botanika-skierniewice.pl) | +48 509 499 699 | [www.botanika-skierniewice.pl](http://www.botanika-skierniewice.pl)

Powierzchnia użytkowa lokalu jest liczona zgodnie z Rozporządzeniem Ministra Rozwoju z dnia 11 września 2020r. w sprawie szczegółowego zakresu i formy projektu budowlanego (t.j. Dz. U. z 2022 r. poz. 1679 z późn. zm.) oraz przy uwzględnieniu treści Polskiej Normy PN-ISO 9836:2022-07. Podane poziomy i gabaryty mogą ulec zmianie w toku budowy. Teksty, wizualizacje i inne materiały graficzne zawarte w tej broszurze służą jedynie przedstawieniu koncepcji i podobnie jak pozostałe informacje zawarte w niniejszej karcie katalogowej lokalu mieszkalnego - nie stanowią oferty handlowej w rozumieniu kodeksu cywilnego. Meble i pozostałe wyposażenie mają charakter poglądowy i nie stanowią wyposażenia mieszkania. Obudowa instalacji wod-kan realizowana we własnym zakresie przez nabywcę lokalu.