

ETAP

1

NR MIESZKANIA

A.2.5.01

ILOŚĆ POKOI

2

PIĘTRO

4

POWIERZCHNIA (m²)43,06 m²

NR	NAZWA POMIESZCZENIA	POW.
1.	POKÓJ DZIENNY Z ANEKSEM KUCHENNYM	19,27m ²
2.	SYPIALNIA	12,96m ²
3.	ŁAZIENKA	4,85m ²
4.	KORYTARZ	5,98m ²
POWIERZCHNIA UŻYTKOWA		43,06m²
5.	BALKON	8,05m ²

SKALA
0 1 2m

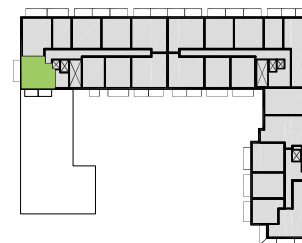
ŚCIANKI DZIAŁOWE Z MOŻLIWOŚCIĄ MODYFIKACJI
(U nas nie płacisz za powierzchnie pod ścianami)

MOŻLIWOŚĆ WYDZIELENIA ZAMKNIĘTEJ KUCHNI
ŚCIANKĄ DZIAŁOWĄ

ŚCIANY BEZ MOŻLIWOŚCI MODYFIKACJI

OBUDOWA INSTALACJI WOD-KAN

al. Rataja

al.Rataja 18, 96-100 Skierniewice | biuro@botanika-skierniewice.pl | +48 509 499 699 | www.botanika-skierniewice.pl

Powierzchnia użytkowa lokalu jest liczona zgodnie z Rozporządzeniem Ministra Rozwoju z dnia 11 września 2020r. w sprawie szczegółowego zakresu i formy projektu budowlanego (t.j. Dz. U. z 2022 r. poz. 1679 z późn. zm.) oraz przy uwzględnieniu treści Polskiej Normy PN-ISO 9836:2022-07. Podane poziomy i gabaryty mogą ulec zmianie w toku budowy. Teksty, wizualizacje i inne materiały graficzne zawarte w tej broszurze służą jedynie przedstawieniu koncepcji i podobnie jak pozostałe informacje zawarte w niniejszej karcie katalogowej lokalu mieszkalnego - nie stanowią oferty handlowej w rozumieniu kodeksu cywilnego. Meble i pozostałe wyposażenie mają charakter poglądowy i nie stanowią wyposażenia mieszkania. Obudowa instalacji wod-kan realizowana we własnym zakresie przez nabywcę lokalu.