

ETAP

1

NR MIESZKANIA

A.2.4.04

ILOŚĆ POKOI

2

PIĘTRO

3

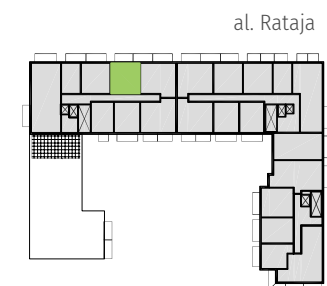
POWIERZCHNIA (m²)

42,38 m²

NR	NAZWA POMIESZCZENIA	POW.
1.	POKÓJ DZIENNY Z ANEKSEM KUCHENNYM	21,97m ²
2.	SYPIALNIA	11,38m ²
3.	ŁAZIENKA	4,68m ²
4.	KORYTARZ	4,35m ²

POWIERZCHNIA UŻYTKOWA 42,38m²

5. BALKON 10,32m²



SKALA
0 1 2m

ŚCIANKI DZIAŁOWE Z MOŻLIWOŚCIĄ MODYFIKACJI
(U nas nie płacisz za powierzchnie pod ścianami)

MOŻLIWOŚĆ WYDZIELENIA ZAMKNIĘTEJ KUCHNI
ŚCIANKĄ DZIAŁOWĄ

ŚCIANKI BEZ MOŻLIWOŚCI MODYFIKACJI

OBUDOWA INSTALACJI WOD-KAN

al.Rataja 18, 96-100 Skierniewice | biuro@botanika-skierniewice.pl | +48 509 499 699 | www.botanika-skierniewice.pl

Powierzchnia użytkowa lokalu jest liczona zgodnie z Rozporządzeniem Ministra Rozwoju z dnia 11 września 2020r. w sprawie szczegółowego zakresu i formy projektu budowlanego (t.j. Dz. U. z 2022 r. poz. 1679 z późn. zm.) oraz przy uwzględnieniu treści Polskiej Normy PN-ISO 9836:2022-07. Podane poziomy i gabaryty mogą ulec zmianie w toku budowy. Teksty, wizualizacje i inne materiały graficzne zawarte w tej broszurze służą jedynie przedstawieniu koncepcji i podobnie jak pozostałe informacje zawarte w niniejszej karcie katalogowej lokalu mieszkalnego - nie stanowią oferty handlowej w rozumieniu kodeksu cywilnego. Meble i pozostałe wyposażenie mają charakter poglądowy i nie stanowią wyposażenia mieszkania. Obudowa instalacji wod-kan realizowana we własnym zakresie przez nabywcę lokalu.