



OSIEDLE
botanika

ETAP

1

NR USŁUGI

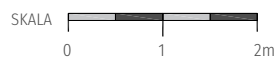
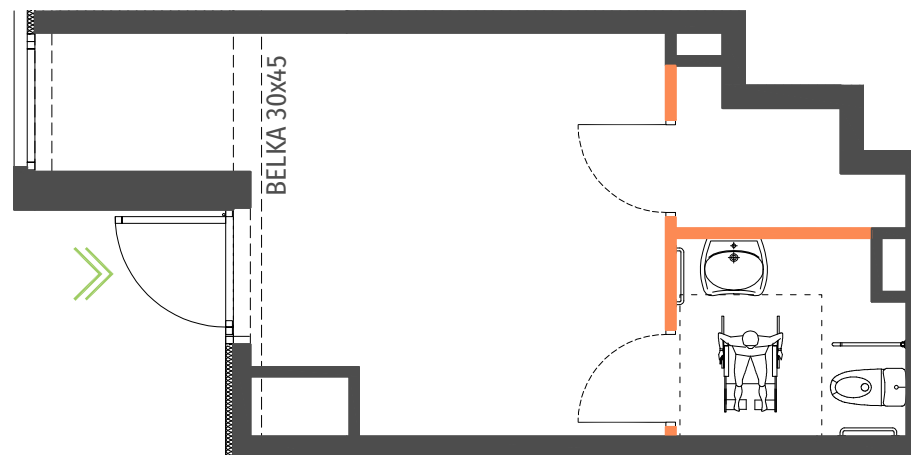
U-02

POW. USŁUGOWA (m²)

29,42 m²

PIĘTRO

0



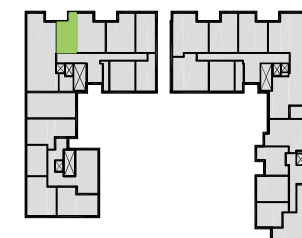
MOŻLIWA PRZYKŁADOWA ARANŻACJA

ŚCIANY BEZ MOŻLIWOŚCI MODYFIKACJI

W przestrzeni około 40cm pod stropem lokalu mogą przebiegać instalacje niezbędne do funkcjonowania lokalu oraz innych lokali mieszkalnych oraz usługowych w budynku (tj. m.n. kanalizacja sanitarna, wentylacja, klimatyzacja, nawiew powietrza). Projekt aranżacji poszczególnych lokali usługowych wymaga niezbędnych pozwoleń i uzgodnień. Przyłącza instalacji znajdują się w miejscach usytuowania urządzeń.



al. Rataja



al.Rataja 18, 96-100 Skierniewice biuro@botanika-skierniewice.pl | +48 509 499 699 www.botanika-skierniewice.pl

Powierzchnia użytkowa lokalu jest liczona zgodnie z Rozporządzeniem Ministra Rozwoju z dnia 11 września 2020r. w sprawie szczegółowego zakresu i formy projektu budowlanego (t.j. Dz. U. z 2022 r. poz. 1679 z późn. zm.) oraz przy uwzględnieniu treści Polskiej Normy PN-ISO 9836:2022-07. Podane poziomy i gabaryty mogą ulec zmianie w toku budowy. Teksty, wizualizacje i inne materiały graficzne zawarte w tej broszurze służą jedynie przedstawieniu koncepcji i podobnie jak pozostałe informacje zawarte w niniejszej karcie katalogowej lokalu mieszkalnego - nie stanowią oferty handlowej w rozumieniu kodeksu cywilnego. Meble i pozostałe wyposażenie mają charakter poglądowy i nie stanowią wyposażenia mieszkania. Przedścianki w pomieszczeniach sanitarnych do wykonania przez nabywcę lokalu.