

ETAP

1

NR MIESZKANIA

A.1.1.03

ILOŚĆ POKOI

1

PIĘTRO

0

POWIERZCHNIA (m²)

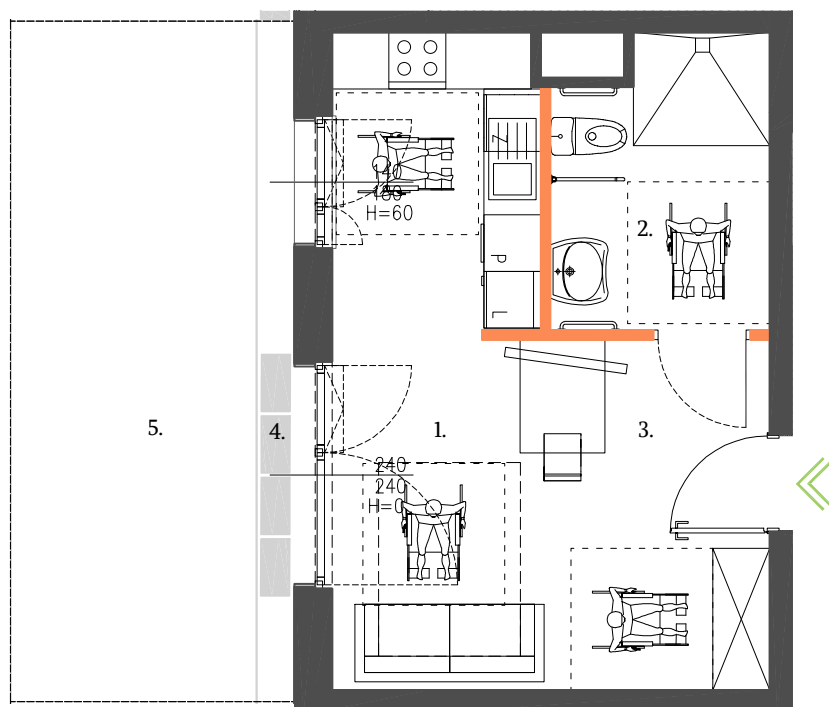
30,67 m²

NR	NAZWA POMIESZCZENIA	POW.
----	---------------------	------

- | | | |
|----|-----------------------------------|---------------------|
| 1. | POKÓJ DZIENNY Z ANEKSEM KUCHENNYM | 19,62m ² |
| 2. | ŁAZIENKA | 6,73m ² |
| 3. | KORYTARZ | 4,32m ² |

POWIERZCHNIA UŻYTKOWA	30,67m ²
-----------------------	---------------------

- | | | |
|----|-----------------|---------------------|
| 4. | POW. UTWARDZONA | 1,02m ² |
| 5. | OGRÓDEK | 20,69m ² |



SKALA 0 1 2m

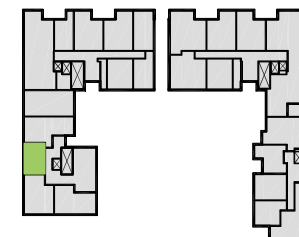
ŚCIANKI DZIAŁOWE Z MOŻLIWOŚCIĄ MODYFIKACJI
(U nas nie płacisz za powierzchnie pod ścianami)

MOŻLIWOŚĆ WYDZIELENIA ZAMKNIĘTEJ KUCHNI
ŚCIANKĄ DZIAŁOWĄ

ŚCIANKI BEZ MOŻLIWOŚCI MODYFIKACJI

OBUDOWA INSTALACJI WOD-KAN

al. Rataja



al.Rataja 18, 96-100 Skierniewice | biuro@botanika-skierniewice.pl | +48 509 499 699 | www.botanika-skierniewice.pl

Powierzchnia użytkowa lokalu jest liczona zgodnie z Rozporządzeniem Ministra Rozwoju z dnia 11 września 2020r. w sprawie szczegółowego zakresu i formy projektu budowlanego (t.j. Dz. U. z 2022 r. poz. 1679 z późn. zm.) oraz przy uwzględnieniu treści Polskiej Normy PN-ISO 9836:2022-07. Podane poziomy i gabaryty mogą ulec zmianie w toku budowy. Teksty, wizualizacje i inne materiały graficzne zawarte w tej broszurze służą jedynie przedstawieniu koncepcji i podobnie jak pozostałe informacje zawarte w niniejszej karcie katalogowej lokalu mieszkalnego - nie stanowią oferty handlowej w rozumieniu kodeksu cywilnego. Meble i pozostałe wyposażenie mają charakter poglądowy i nie stanowią wyposażenia mieszkania. Obudowa instalacji wod-kan realizowana we własnym zakresie przez nabywcę lokalu.